



**DOSSIER
CORPORATIVO**

**Centro de Investigación
Biomédica
en Red de
Salud Mental
CIBERSAM**

cibersam

ÍNDICE de contenidos

Relevancia de las enfermedades mentales	4
Datos básicos	4
Carga y costes de las enfermedades mentales	5
CIBERSAM ¿Quiénes somos y qué hacemos?	6
Estructura Organizativa	7
Programas de investigación CIBERSAM	8
Plataformas Transversales	14
Visión estratégica CIBERSAM: Misión, visión y valores CIBERSAM	15
Principales resultados CIBERSAM	16
CIBERSAM y la sociedad	17
Contribución a la formación de investigadores en Salud Mental	19
Colaboración público-privada	20
Liderazgo internacional	21
Contribución a la Hoja de Ruta de la investigación en Salud Mental en Europa: El Proyecto ROAMER	22
Contribución a la innovación en Salud Mental	23
Nuestra Cartera de Servicios	24
Oportunidades de colaboración CIBERSAM	29
Mecenazgo	30

Datos básicos

Las enfermedades mentales representan una importante carga para los pacientes que las padecen, para sus familiares, para la sociedad y para los sistemas sanitarios.

En su mayoría, aparecen en edades productivas de la vida, teniendo un alto impacto social en términos de tasa de desempleo, absentismo laboral y pérdida de productividad en el trabajo.

Las personas con trastornos mentales presentan tasas desproporcionadamente elevadas de discapacidad y mortalidad.

Relevancia de las enfermedades mentales en el mundo

La Organización Mundial de la Salud (OMS) estima que unos **700 millones de personas** en el mundo padecen enfermedades mentales y neurológicas. Si se incluye el abuso de alcohol y otras sustancias, representan el **13% de la carga de morbilidad global**.

Una de cada dos personas padecerá un trastorno mental a lo largo de su vida⁽¹⁾.



Alrededor del **20% de la población activa** (en países OCDE), sufre algún tipo de trastorno mental leve-moderado fácilmente tratable como ansiedad o depresión⁽¹⁾.



Las personas con trastornos mentales graves **mueren hasta 20 años antes que la población general**, tienen una tasa de desempleo superior y un menor poder adquisitivo que la población general⁽¹⁾.

Se estima que hasta un **60% de los pacientes** que necesitan tratamiento no lo están recibiendo⁽¹⁾.



A nivel mundial, el **suicidio es la segunda causa más frecuente de muerte** en los jóvenes⁽²⁾.

Los trastornos mentales constituyen la **principal causa de jubilación anticipada y pensiones por incapacidad**⁽³⁾.

Un **25% de los españoles** sufre al menos un trastorno mental a lo largo de su vida, representando el **5% del gasto sanitario**

Datos difundidos en el marco del Día Mundial de la Salud Mental 2012

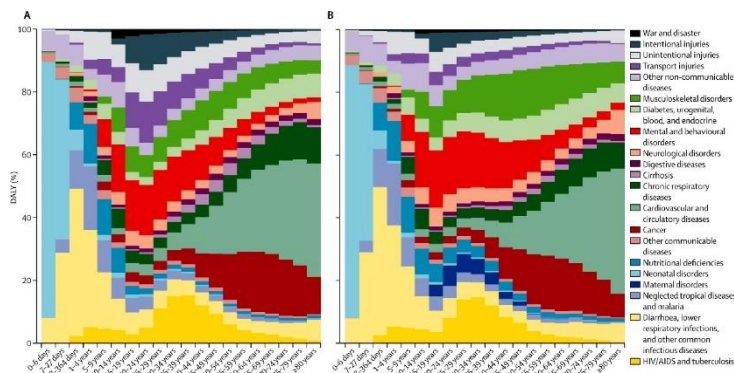
- (1) OECD (2014), *Making Mental Health Count. The Social and Economic Cost of Neglecting Mental Health Care*. OECD Health Policy Studies. OECD publishing. 2014. doi:10.1787/9789264208445-en
- (2) Proyecto de plan de acción integral sobre salud mental 2013-2020. OMS. 11 enero 2013
- (3) Green Paper European Commission (2005). *Improving the mental Health of the population: Towards a strategy on mental Health for the European Union*

Relevancia de las enfermedades mentales en el mundo

La Salud Mental es una de las áreas de mayor gasto, suponiendo entre un 5-18% del gasto total en salud⁽¹⁾.

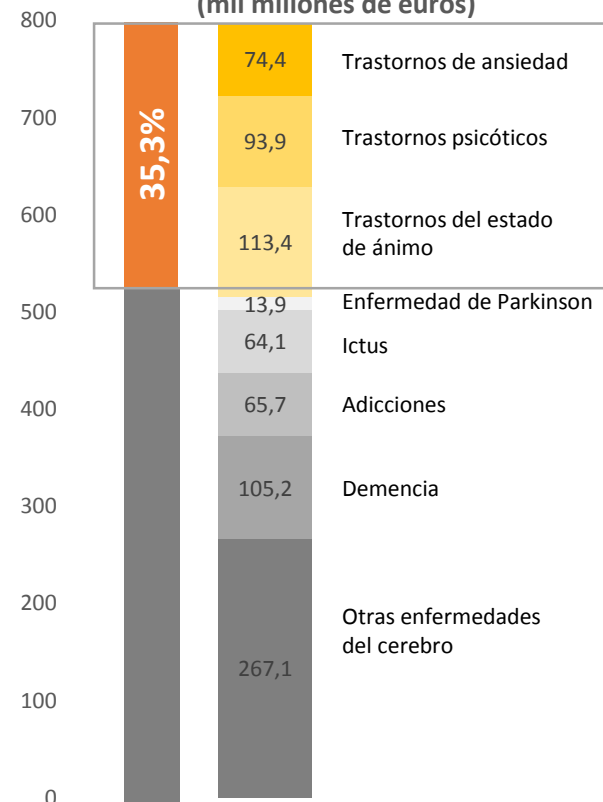
- Los costes de las enfermedades mentales a nivel global se han estimado en **2.493 miles de millones de dólares en 2010**⁽¹⁾.
- Los costes tanto directos como indirectos de las enfermedades mentales en la Unión Europea, pueden llegar a ascender al **4% del PIB**⁽¹⁾.
- El **coste per cápita** de las enfermedades del cerebro en Europa se estimó en **1.550€** en 2010⁽²⁾.
- Las enfermedades mentales se caracterizan por ocurrir, mayoritariamente, en las edades con mayor actividad laboral, por lo que son la **segunda causa de baja laboral** temporal y permanente⁽³⁾.

Carga de enfermedad por tramos de edad para diferentes causas (Años de vida ajustados por discapacidad)



Coste de las enfermedades mentales

Coste de las enfermedades del cerebro (mil millones de euros)



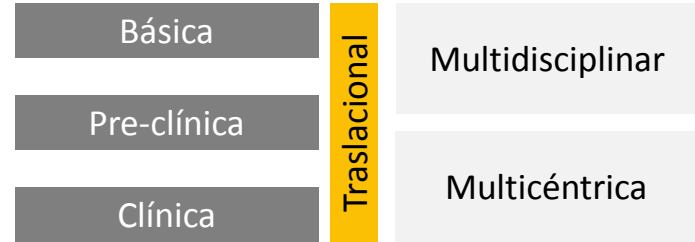
Los trastornos del estado de ánimo, psicóticos y de la ansiedad representan el 35,3% del coste derivado de enfermedades del cerebro

(1) OECD (2014), *Making Mental Health Count. The Social and Economic Cost of Neglecting Mental Health Care*. OECD Health Policy Studies. OECD publishing. 2014.
 (2) Gustavsson A, Svensson M, Jacobi F et al. Cost of disorders of the brain in Europe 2010. *Eur Neuropsychopharmacol.* 2011;21, 718–779
 (3) Murray et. al., Disability-adjusted life years (DALYs) for 291 diseases and injuries in 21 regions, 1990-2010: a systematic analysis for the Global Burden of Disease Study 2010. *Lancet.* 2012 Dec 15;380 (9859):2197-223

CIBERSAM ¿Quiénes somos?

El Centro de Investigación Biomédica en Red (CIBER) es un consorcio dependiente del Instituto de Salud Carlos III (Ministerio de Economía y Competitividad). El CIBER en su Área Temática de Salud Mental (CIBERSAM) está integrado por 23 grupos de investigación en psiquiatría, neurociencias y otras disciplinas relacionadas con la Salud Mental.

Investigación



23 grupos de investigación pertenecientes a 7 Comunidades Autónomas y 2 grupos clínicos vinculados

En 19 centros de investigación de excelencia.

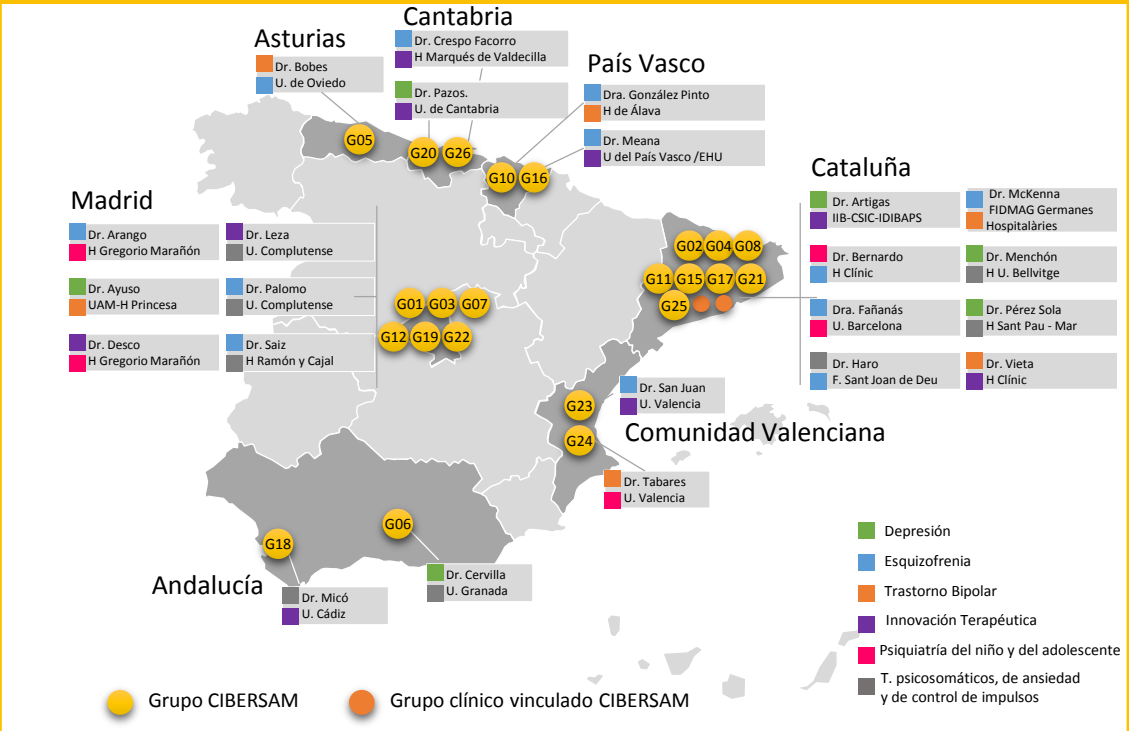
450 investigadores: 289 investigadores adjuntos, 54 asociados de investigación y 83 empleados de investigación.

Plantilla media CIBERSAM: 78% mujeres; 22% hombres

- Grupos de investigación básica, preclínica y clínica.
- Grupos seleccionados de forma competitiva y evaluados en base a exigentes criterios de calidad científica.

6 Programas Científicos orientados a las patologías de mayor relevancia:

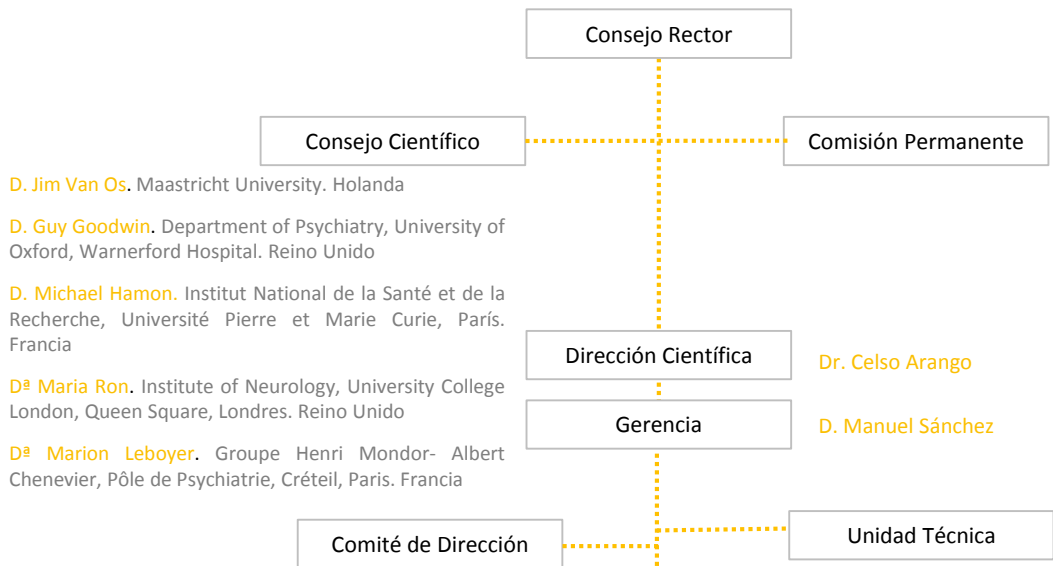
- Depresión
- Esquizofrenia
- Trastorno Bipolar
- Innovación Terapéutica
- Trastornos Mentales del Niño y el Adolescente
- Trastornos Psicósomáticos, de Ansiedad y de Control de Impulsos



CIBERSAM Estructura organizativa

Los órganos de gobierno y administración garantizan la gestión de CIBERSAM en base a criterios de participación, garantizando altos estándares de calidad.

CIBERSAM cuenta con un Consejo Científico integrado por líderes internacionales en investigación en Salud Mental que garantiza un asesoramiento continuo en el desarrollo de sus actividades.



- D. **Jim Van Os**. Maastricht University. Holanda
- D. **Guy Goodwin**. Department of Psychiatry, University of Oxford, Warnerford Hospital. Reino Unido
- D. **Michael Hamon**. Institut National de la Santé et de la Recherche, Université Pierre et Marie Curie, Paris. Francia
- D^a **Maria Ron**. Institute of Neurology, University College London, Queen Square, Londres. Reino Unido
- D^a **Marion Leboyer**. Groupe Henri Mondor- Albert Chenevier, Pôle de Psychiatrie, Créteil, Paris. Francia

Dr. Celso Arango
D. Manuel Sánchez

6 Programas Científicos. Coordinadores	5 Plataformas transversales Dr. José Javier Meana
Depresión Dr. Víctor Pérez	Plataforma de ADN Dr. Celso Arango
Esquizofrenia Dr. Julio Sanjuán	Banco de cerebros Dr. José Javier Meana
Trastorno Bipolar Dr. Eduard Vieta	Bases de datos comunes GRIDSAM Dr. Julio Sanjuán
Innovación Terapéutica Dr. Francesc Artigas	Neuroimagen Dr. Manuel Desco
Trastornos Mentales del Niño y el Adolescente Dra. Josefina Castro	Biblioteca de Instrumentos en Salud Mental y Discapacidad Dr. Josep M. Haro
Trastornos Psicósomáticos, de Ansiedad y de Control de Impulsos Dr. Jose Manuel Menchón	

4 Programas Horizontales			
Área de Calidad	Área de Formación y Movilidad	Área de Programas Europeos	Área de Relaciones Institucionales
Dra. Ana González Pinto	Dr. Ángel Pazos	Dr. Jose Luis Ayuso	Dr. Julio Bobes

La **Depresión Mayor (DM)** es una enfermedad cerebral grave que, en nuestro país, afecta a unos 6 millones de personas. Su prevalencia a lo largo de la vida es de 8,9% para hombres y del 16,5% para mujeres y su incidencia está aumentando en las últimas décadas.

Qué hacemos. Líneas de investigación

- Análisis de la conducta suicida y desarrollo de programas de prevención. Incidencia del suicidio y factores relacionados.
- Interacción genes ambiente en depresión. Factores de predisposición genética y de respuesta a fármacos. Factores sociodemográficos, clínicos y/o farmacológicos implicados en la respuesta a las distintas estrategias terapéuticas.
- Bases celulares y moleculares de la depresión y del mecanismo de acción de los fármacos antidepresivos. Dianas de señalización intracelular. Caracterización fenotípica y molecular.
- Nuevas dianas terapéuticas. Neuroplasticidad y neurotransmisión serotoninérgica. Nuevas herramientas terapéuticas en depresión. Sistema endocannabinoide y respuestas antidepresivas.
- Técnicas de estimulación cerebral profunda - ECP en el tratamiento de la depresión resistente a tratamiento. Ensayos clínicos en pacientes. Modelos animales.

Programas de investigación **Esquizofrenia**

La **Esquizofrenia** es uno de los trastornos mentales más graves y que causa mayor grado de discapacidad, coste económico y sufrimiento familiar. Esta enfermedad afecta aproximadamente a 400.000 españoles.

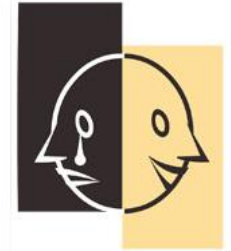


Qué hacemos. Líneas de investigación

- Estudios de variables genéticas, neurofisiológicas, de neuroimagen y bioquímicas en las fases iniciales de las psicosis.
- Estudios de las bases neurobiológicas (genéticas, neuroimagen y neurofisiología) de los diferentes fenotipos sintomatológicos de la esquizofrenia.
- Estudios de fenotipos de respuesta neurobiológica (neuroimagen, neurofisiología y cognitivo) y clínica ante los diferentes tratamientos farmacológicos.
- Investigación de la eficacia y efectividad de los tratamientos psicoterapéuticos en combinación con los tratamientos farmacológicos habituales en la esquizofrenia.
- Estudios de las repercusiones de la esquizofrenia en el estado de salud, ajuste psicosocial, calidad de vida, niveles de discapacidad del individuo y en los patrones de utilización de servicios por parte de estos pacientes y su influjo sobre la comorbilidad.

Programas de investigación **Trastorno Bipolar**

El **Trastorno Bipolar** es una enfermedad mental grave y altamente prevalente. Los grupos del programa están orientados a contribuir al progreso en el conocimiento de las causas y el tratamiento de la enfermedad.

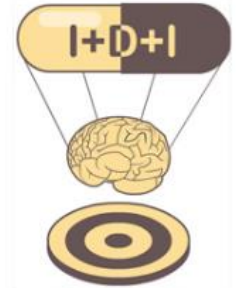


Qué hacemos. Líneas de investigación

- Determinación de prevalencia, incidencia, comorbilidad y discapacidad asociada al trastorno bipolar.
- Estudio de pacientes bipolares en fases tempranas de su enfermedad y los factores genéticos y ambientales asociados al estadiaje de la enfermedad.
- Análisis del papel de la neurocognición y la neuroimagen como endofenotipo y como factor pronóstico potencialmente tratable.
- Validación de instrumentos psicométricos para su uso en trastorno bipolar.
- Investigación de biomarcadores, fármacos e intervenciones psicosociales para mejorar el tratamiento del trastorno bipolar.

Programas de investigación **Innovación Terapéutica**

Programa transversal surgido de la necesidad de canalizar los esfuerzos del CIBERSAM en la identificación de nuevas dianas y estrategias terapéuticas. Desarrolla investigaciones de carácter traslacional y back-traslacional, y trabaja en la mejora de los modelos experimentales existentes de enfermedad mental. Integra grupos de investigación básica y grupos clínicos.



Qué hacemos. Líneas de investigación

- Estudio del mecanismo de acción de fármacos activos sobre el Sistema Nervioso Central e identificación nuevas dianas terapéuticas.
- Diseño y evaluación de nuevas estrategias de tratamiento farmacológico y no farmacológico.
- Estudio de la fisiopatología de las enfermedades psiquiátricas, incluyendo las bases genéticas.
- Diseño de nuevas herramientas diagnósticas y terapéuticas en modelos experimentales de enfermedad mental.
- Estudio de las bases neurobiológicas de resistencia a tratamientos y el mecanismo de acción de nuevas estrategias terapéuticas.

Programas de investigación Trastornos Mentales del Niño y el Adolescente

Al menos un 10% de niños y adolescentes presentan algún tipo de trastorno mental y al menos la mitad de ellos tienen una disminución importante en su funcionamiento familiar, social y escolar. Un porcentaje aún mayor tiene síntomas clínicos con interferencia en su funcionamiento aunque no lleguen a cumplir criterios diagnósticos de algún trastorno.



Qué hacemos. Líneas de investigación

- Factores de riesgo, genética, características clínicas, neuroimagen, inmunología, tratamiento y evolución de los trastornos psicóticos y afectivos en niños y adolescentes.
- Factores de riesgo, genética, características clínicas, neuroimagen, tratamiento y evolución de los trastornos de la conducta alimentaria.
- Características genéticas, de neuroimagen e inmunológicas en niños y adolescentes con trastornos obsesivo-compulsivos y trastornos por tics.
- Características genéticas, de neuroimagen, tratamiento y evolución de los trastornos del espectro autista y otros trastornos del neurodesarrollo.
- Seguridad y eficacia de los psicofármacos y otros tratamientos en niños y adolescentes.

Programas de investigación Trastornos Psicosomáticos, de ansiedad y de control de impulsos

La investigación de los **trastornos psicosomáticos, de ansiedad y del control de impulsos** centra su interés en el dominio eventual de patologías que, por su alta prevalencia o por la intensidad de sus manifestaciones, tienen altos costes sociales y en la calidad de vida de los individuos.



Qué hacemos. Líneas de investigación

- Envejecimiento, específicamente envejecimiento saludable.
- Inflamación en relación con los trastornos de estrés y ansiedad.
- Estudios epidemiológicos longitudinales y factores de riesgo en poblaciones médicas.
- Ansiedad y Trastorno Obsesivo-Compulsivo (TOC).
- Aspectos neurobiológicos y psicosociales del dolor.

Plataformas transversales

Coordinador: José Javier Meana

CIBERSAM cuenta con **5 plataformas transversales** que dan soporte a grupos que desarrollan investigaciones en Salud Mental, tanto pertenecientes a CIBERSAM como a otras instituciones. Las 5 plataformas cuentan con equipamiento y personal altamente especializado.

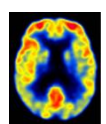


Plataforma de ADN

Coordinador: Dr. Celso Arango

- Colección de ADN de pacientes con trastornos mentales (fundamentalmente esquizofrenia, trastornos afectivos y trastornos del espectro autista), familiares y controles sanos.
- Las muestras de material genético están asociadas a datos clínicos detallados que permiten definir el estado clínico de cada caso y seleccionar las muestras de mayor interés para cada estudio.

+ 11.700 muestras



Neuroimagen

Coordinador: Dr. Manuel Desco

- Plataforma de almacenamiento de imágenes y de servicios para su procesamiento.
- Vehículo de contacto entre grupos especializados en procesamiento y análisis de imagen dentro de CIBERSAM.

+ 11.500 imágenes



Bases de Datos Comunes: GRIDSAM

Coordinador: Dr. Julio Sanjuán

- Herramienta de recogida sistematizada y almacenamiento centralizado de datos estructurados y debidamente codificados, de proyectos multicéntricos CIBERSAM.
- Permite la consulta de información en tiempo real y de varios proyectos simultáneamente.
- Elemento estratégico para proyectos colaborativos.

Acceso a más de 20.000 casos

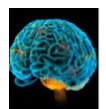


Biblioteca de Instrumentos en Salud Mental y Discapacidad

Coordinador: Dr. Josep María Haro

- Contiene instrumentos para la realización de diagnóstico, evaluación de sintomatología, neuropsicología y medida de la discapacidad, específicos para poblaciones especiales.
- Facilita el acceso a cuestionarios y a documentación adicional a través de una base de datos electrónica de acceso universal y gratuito.
- Vehículo de contacto para aumentar el conocimiento sobre técnicas de desarrollo y validación de instrumentos, puesta en común de avances y formación sobre las principales escalas clínicas, funcionamiento psicosocial y neuropsicológicas.

Acceso a más de 270 instrumentos



Banco de Cerebros

Coordinador: Dr. José Javier Meana

- Proporciona muestras de tejido cerebral de personas con trastorno mental y de controles y servicio toxicológico para la realización de análisis específicos.
- Incluye datos clínicos del donante y datos toxicológicos.
- Cuenta con 3 nodos: Fundación Sant Joan de Déu (integrado en la Red de Biobancos -Instituto de Salud Carlos III), la Universidad del País Vasco y la Universidad de Cantabria.

Más de 1.000 casos disponibles

3 Plataformas con datos integrados:
Posibilidad de acceso a información más completa de cada paciente.

En planificación

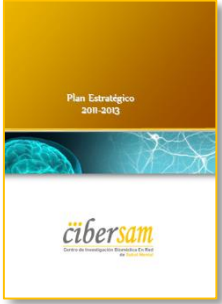
Plataforma de Ensayos Clínicos CIBERSAM

- Ventanilla única de acceso a los grupos de investigación en Salud Mental más destacados a nivel nacional para el desarrollo de ensayos clínicos.
- Gran capacidad de reclutamiento de pacientes.
- Estudios experimentales en fases preclínicas en diversos campos: genética, neuroimagen, técnicas histológicas, etc.

Visión estratégica

CIBERSAM

CIBERSAM realiza de forma periódica reflexiones estratégicas, recogiendo sus principales líneas de actuación en Planes Estratégicos trianuales.



Junto al desarrollo de sus planes estratégicos, CIBERSAM cuenta con un ambicioso **Plan de Calidad** con objetivos e indicadores medibles y del que se derivan áreas de mejora consensuadas.



En línea con su política de calidad y mejora continua, y como factor clave para el mantenimiento de su excelencia, CIBERSAM realiza una **evaluación anual de sus grupos** bajo exigentes criterios de calidad, que sirve de base para la toma de decisiones de adjudicación de financiación y continuidad en el centro.

Misión

CIBERSAM tiene como objetivo contribuir a reducir el impacto y estigma de las enfermedades mentales en la sociedad española. Estos objetivos se llevan a cabo a través de la producción y divulgación de conocimiento científico, la generación de innovaciones sanitarias, la formación de especialistas en salud mental con perfil investigador y de la aplicación de los avances a la práctica asistencial y a las políticas científico - sanitarias.

Visión

CIBERSAM persigue consolidarse como una red de grupos abierta a la comunidad científica, sanitaria, política y a la sociedad en general, líder en investigación en Salud Mental a nivel internacional, que genere conocimientos y aporte valor añadido y sea referente para la construcción de políticas científicas en Salud Mental a nivel nacional y europeo.

Valores CIBERSAM

- Competitividad
- Traslación y multidisciplinariedad
- Colaboración
- Ética
- Excelencia
- Transparencia
- Eficiencia
- Compromiso Social
- Innovación

Principales **resultados**

Publicaciones CIBERSAM

1

PUBLICACIONES DE LA MÁXIMA CALIDAD E IMPACTO

Más de 2.000 publicaciones en revistas de primer y segundo cuartil en los últimos 5 años. CIBERSAM destaca especialmente por el elevado porcentaje de publicaciones en primer cuartil.

Más de 25 publicaciones de Factor de Impacto >15 en los últimos 5 años. CIBERSAM ha publicado en revistas de alto impacto como The New England Journal of Medicine, Nature, Lancet o Cell.

2

AMPLIA TRAYECTORIA DE COLABORACIÓN Y DESARROLLO DE PUBLICACIONES CONJUNTAS

En el año 2014, **más de la mitad de las publicaciones de grupos CIBERSAM** fueron de carácter **colaborativo**

En los últimos años, se ha incrementado de manera muy importante el porcentaje de publicaciones colaborativas, muchas de ellas con participación de 3 o más grupos.

En el periodo 2011-2014 CIBERSAM ha desarrollado colaboraciones con otros 6 CIBER y 5 Redes temáticas de investigación cooperativa en salud (RETICS).

3

COLABORACIÓN INTERNACIONAL

Más de 685 publicaciones en colaboración internacional en los últimos 5 años.

Innovación CIBERSAM

EXCELENCIA

COLABORACIÓN

COLABORACIÓN

COLABORACIÓN

- Contribuyendo a la transferencia de conocimiento **3 patentes con titularidad CIBERSAM, 1 en explotación.**
- Contribuyendo a la introducción de innovaciones en la práctica clínica **Participación en la elaboración de Guías de Práctica Clínica. Varias de ellas de carácter internacional.**
- Contribuyendo a promover nuevas vías de comunicación e interrelación con pacientes y familiares **CIBERSAM participa en el desarrollo de páginas web, apps y otras herramientas de comunicación online.**

CIBERSAM y la **sociedad**

CIBERSAM trabaja con el objetivo de que las investigaciones realizadas se traduzcan en nuevos conocimientos que permitan introducir mejoras en la práctica clínica que repercutan en una mejor salud mental para todos.

CIBERSAM cuida especialmente la relación con la sociedad, manteniendo un elevado nivel de compromiso con la difusión de resultados de investigación y la orientación de las investigaciones en base a necesidades.

- **Miembros de CIBERSAM participan en la elaboración de Planes de Salud a nivel nacional y autonómico.**
- **CIBERSAM participa en la elaboración de guías de práctica clínica, publicándose un elevado número por año y de gran calidad.**
- **Desarrollo de libros divulgativos para pacientes y familiares.**
 - Guía Piensa para adolescentes y familias que quieren entender y afrontar la psicosis.
 - Guía para hermanos de pacientes con síntomas psicóticos.
- **Campañas de desestigmatización de las enfermedades mentales.**



PIENSA
GUÍA PARA ADOLESCENTES Y FAMILIAS QUE QUIEREN ENTENDER Y AFRONTAR LA PSICOSIS

CIBERSAM



Organiza anualmente un **Foro Social** que permite reunir a representantes de las principales asociaciones de pacientes y familiares con los investigadores CIBERSAM.



CIBERSAM apuesta por reforzar su presencia en redes sociales como medio para favorecer el contacto con la sociedad.

CIBERSAM está presente en:



Twitter [@CIBER_SAM](https://twitter.com/CIBER_SAM)



Facebook www.facebook.com/CIBERdeSaludMental



LinkedIn www.linkedin.com/company/cibersam---centro-de-investigaci-n-en-red-de-salud-mental



CIBERSAM y la **sociedad**

CIBERSAM es consciente de la importancia y demanda creciente de aplicación de las nuevas tecnologías en la relación del paciente con el sistema sanitario, y las posibilidades que ofrece para el desarrollo de nuevos modelos asistenciales, de seguimiento y control del tratamiento. En este sentido, CIBERSAM ha colaborado y/o liderado varios proyectos destinados a la realización de webs o Apps.

- Sitios web para pacientes y familiares
- Blogs y foros para compartir experiencias
 - Formación *online* para profesionales



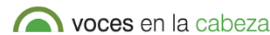
Web que nace con el objetivo de facilitar las visitas médicas de las personas con Trastornos del Espectro Autista proporcionando información a los pacientes sobre los procesos más frecuentes.

<http://www.doctorteas.org/>



Web dirigida a familiares y enfermos de trastorno bipolar. Describe la enfermedad y sus síntomas, pone en contacto a psiquiatras especialistas con pacientes y familiares etc.

<http://www.puedoser.es/>



Web de apoyo al paciente psicótico en la que se proporciona información especializada, orientación médica y apoyo a personas con alucinaciones auditivas y esquizofrenia.

<http://vocesenlacabeza.com/>



Web que recoge las ventajas del uso de clozapina, principales hitos en la investigación con este medicamento, cómo utilizarlo y monitorizar a los pacientes, etc.

<http://clozapinacomoopcion.es/>



Programa interactivo para pacientes que pretende poner la ciencia y la investigación al servicio de la sociedad.

<http://www.forumclinic.org/es/esquizofrenia>



Web que facilita información sobre el papel de las actividades formativas dirigidas a profesionales sanitarios y no sanitarios en la prevención del suicidio en España.

<http://prevencionsuicidio.com/>



Programa de autoayuda basado en Terapia Cognitivo Conductual complementaria al tratamiento habitual en depresión leve o moderada. Consiste en 6 módulos + 3 opcionales con ejercicios prácticos y evaluación de la sintomatología depresiva.

<https://ifightdepression.com/es/>

Contribución a la **formación** de investigadores en salud mental

CIBERSAM cuenta desde su creación, con un **Programa de Formación** en investigación traslacional en salud mental y neurociencias que pretende contribuir a reducir la brecha aún existente entre la intervención clínica en salud mental y la investigación clínica y básica en neurociencias.

Programa de formación CIBERSAM

1 **Máster Interuniversitario de Iniciación a la Investigación en Salud Mental** CIBERSAM organiza el primer Máster en Investigación en Salud Mental del país lo que le convierte en una referencia nacional.



Organizado por la Universidad de Cantabria, la Universidad Complutense de Madrid, la Universidad Autónoma de Barcelona, la Universidad de Barcelona y la Universidad de Cádiz.

Clases presenciales y *online*.

133 ECTS: Módulos obligatorios (39 ECTS); Módulos opcionales (94 ECTS).

En funcionamiento desde el curso 2013-2014.

- <http://www.mastersaludmental.unican.es/>
- <http://www.ucm.es/estudios/master-saludmental>
- <http://www.uab.cat/web/informacion-academica-de-los-maestros-oficiales/la-oferta-de-maestros-oficiales/informacion-general>
- http://www.ub.edu/web/ub/es/estudios/oferta_formativa/master_universitari/fitxa/1/M2806/index.html
- https://posgrado.uca.es/web/info_master.php?id=496&curso=2015/16

<https://es-es.facebook.com/pages/M%C3%A1ster-Interuniversitario-en-Introducci%C3%B3n-a-la-Investigaci%C3%B3n-en-Salud-Mental/573158062721026>



2 **Cursos de formación CIBERSAM**

Cursos prioritarios	Otros cursos de interés
---------------------	-------------------------

En el último año CIBERSAM ha financiado **plazas para 23 investigadores** y ha organizado **46 de los 68 cursos** incluidos en el programa.

Destacan los cursos de psicoterapia, escalas de evaluación en investigación básica, neurociencia, procesamiento de datos y acreditación para actividades de experimentación con animales.

Oferta actualizada en <http://cibersam.es/cibersam>

CIBERSAM organiza el **Laboratorio de ideas**, un encuentro entre jóvenes investigadores que tiene como objetivo discutir y someter a crítica sus trabajos. Supone una oportunidad de generación y consolidación de colaboraciones con otras Áreas Temáticas del CIBER y RETICS



3 **Estancias de investigación**

Nacionales Los investigadores CIBERSAM pueden solicitar la realización de estancias o rotaciones. Se financian estancias y rotaciones siempre que sean relevantes para el investigador y para el curriculum del grupo al que pertenecen.

Internacionales En los últimos 6 años, más de 69 visitas de investigadores.

4 **Difusión y formación online**

Acceso a formación en campos específicos de la Salud Mental.

Vivir mejor. Accesible a profesionales médicos y público en general. <http://www.vivirmejor.com/>

Puedoser. Información sobre trastorno bipolar conforme a modelo psicoeducativo de la enfermedad aplicado a redes sociales. <http://www.puedoser.es/>

Clozapina como opción. Información relativa al uso de clozapina. <http://www.clozapinacomoopcion.es/>

Colaboración público-privada

Colaboración con el sector empresarial

CIBERSAM mantiene colaboraciones con más de 30 empresas en diferentes tipos de proyectos. Algunas de las colaboraciones más destacables en los últimos años son:

Principales empresas colaboradoras con CIBERSAM

- Desarrollo de ensayos clínicos y proyectos de I+D+i
- Desarrollo de sistemas de registro, recogida y análisis de datos de pacientes
- Desarrollo de webs, plataformas, apps dirigidas a profesionales, pacientes y familiares y la sociedad en general
- Colaboración en campañas de desestigmatización de las enfermedades mentales
- Desarrollo de tecnologías de Imagen Molecular Avanzada
- Desarrollo de métodos de predictivos de síntomas inducidos por fármacos
- Desarrollo de modelos animales para enfermedades mentales y puesta a punto de ensayos celulares
- Cátedras de investigación y formación (por ejemplo en dolor neuropático)
- Programas de formación continuada, formación *online*. Creación del Máster Interuniversitario de Iniciación a la Investigación en Salud Mental



Liderazgo internacional

Visibilidad y colaboraciones internacionales



En los últimos años, CIBERSAM ha consolidado su posición y visibilidad a nivel europeo e internacional, participando en las principales redes europeas de investigación en salud mental. Este liderazgo internacional se demuestra mediante diferentes acciones llevadas a cabo en los últimos años

- Ensayos Clínicos** Participación en ensayos clínicos a nivel europeo.
- Consortios** Participación y coordinación de consorcios y redes internacionales.
- Estrategias de envejecimiento saludable** Participación en el grupo de Prevención del deterioro y la fragilidad funcional dentro del Commitment to the Action Plans of the *European Innovation Partnership on Active and Healthy Ageing*.
- Acreditado por la OMS** Varios grupos CIBERSAM están acreditados como colaboradores de la red de servicios de salud mental, tanto en el campo de la investigación como de la formación.
- Estancias y colaboraciones** CIBERSAM recibe investigadores de centros internacionales para la realización de estancias y doctorados. Investigadores CIBERSAM publican de manera habitual con los principales grupos de investigación a nivel europeo.
- Reuniones internacionales** Organización del Foro Internacional sobre nuevos abordajes en el tratamiento de la esquizofrenia.
- Traducción al castellano del DSM5.

Liderazgo internacional



CIBERSAM ha sido elegido para coordinar el proyecto ROAMER.

La coordinación del proyecto ROAMER consolida el liderazgo de CIBERSAM en la definición de prioridades en investigación en Salud Mental.

Ha contribuido además a dar visibilidad y difundir una imagen de CIBERSAM vinculada a la investigación de excelencia en Salud Mental a nivel europeo.

Contribución a la Hoja de Ruta de la investigación en Salud Mental en Europa. Proyecto ROAMER

Objetivos ROAMER

Analizar las lagunas de conocimiento, definir los avances más necesarios y relevantes y, a partir de los mismos, establecer una lista de prioridades de investigación en las diferentes áreas de Salud Mental para la Comisión Europea.

Países participantes España, Francia, Alemania, Hungría, Italia, Holanda, Países Nórdicos y Reino Unido.

Mediante la coordinación de este proyecto, CIBERSAM está contribuyendo de manera decisiva a la **definición de las áreas temáticas prioritarias en las que se deberán centrar mayores esfuerzos en investigación en enfermedades mentales en los próximos años.**

- En el marco del proyecto ROAMER se han celebrado gran número de **actividades de coordinación y workshops**, promovidos por CIBERSAM con participación de los principales líderes de opinión a nivel europeo e internacional.
- CIBERSAM demuestra así un fuerte **alineamiento con las tendencias internacionales**, situándose como organización líder en Europa y participando activamente de la construcción de políticas científicas europeas en los próximos años.

CIBERSAM organizó en febrero de 2014, en Madrid, un **encuentro** con la **OMS** y el **NIH** sobre tendencias de futuro en criterios diagnósticos de investigación de los trastornos mentales.

Próximo a la finalización del proyecto, las conclusiones han sido presentadas en el **Parlamento Europeo** en enero de 2015.

Contribución a la **innovación** en Salud Mental

CIBERSAM trabaja para contribuir a la innovación en Salud Mental

- Estudios dirigidos a un mejor conocimiento de la neuroquímica/neurobiología subyacente a las enfermedades mentales: Estudios sobre neurotransmisores, receptores y mecanismos de señalización intracelular.
- Estudios dirigidos a mejorar el conocimiento de los circuitos cerebrales en esquizofrenia.
- Estudios sobre el mecanismo de acción de fármacos antipsicóticos y nuevas estrategias antidepressivas.
- Estudios relativos al papel del estrés y genes inflamatorios en trastornos psiquiátricos.
- Conocimiento de los mecanismos neurobiológicos de las alucinaciones y sensibilidad a psicofármacos.
- Conocimiento de las bases genéticas de las enfermedades mentales.
- Estudios de neuroimagen (estudios clínicos y preclínicos).
- Generación de escalas y nuevas clasificaciones.
- Incremento del número de patentes solicitadas por investigadores de CIBERSAM.



Nuestra **Cartera de Servicios**



Depresión	Esquizofrenia	T. Bipolar	Innovación Terapéutica	Niño y Adolescente	Trastornos Psicósomáticos, Ansiedad y Control de Impulsos

I+D+i. Estudios, proyectos y productos							
Proyectos de investigación básica/traslacional	●	●	●	●	●	●	●
Proyectos de investigación clínica/ensayos clínicos	●	●	●	●	●	●	●
Evaluación de tecnologías sanitarias	●	●	●	●	●	●	●
Pruebas de concepto, prototipos	●	●	●	●	●	●	●
Desarrollo de nuevos métodos diagnósticos	●	●	●	●	●	●	●
Desarrollo de bases de datos o registros de pacientes	●	●	●	●	●	●	●
Participación en estudios de resultados en salud	●	●	●	●			
Desarrollo de herramientas, escalas, cuestionarios	●	●		●	●	●	●
Desarrollo de estudios sectoriales, informes de posicionamiento, necesidades de I+D, soporte a políticas sanitarias y de I+D	●	●	●	●	●		●
Estudios de evaluación económica	●	●	●	●	●	●	●
Desarrollo de software, webs, apps	●	●		●	●	●	●

● Acciones en marcha ● Acciones en planificación

Nuestra **Cartera de Servicios**



Depresión



Esquizofrenia



T. Bipolar

Innovación
Terapéutica



Niño y
Adolescente



Trastornos
Psicosomáticos,
Ansiedad y
Control de
Impulsos

Técnicas y servicios	Depresión	Esquizofrenia	T. Bipolar	Innovación Terapéutica	Niño y Adolescente	Trastornos Psicosomáticos, Ansiedad y Control de Impulsos
Desarrollo de modelos experimentales y estudios de comportamiento con animales de experimentación	●	●		●	●	
Desarrollo de técnicas de microscopía y neuroimagen	●			●		
Metodologías neurobiológicas: cirugía esterotáxica, microdiálisis, señalización intracelular, etc.	●	●		●		
Desarrollo de técnicas histológicas	●			●		
Técnicas radiométricas: binding/autorradiografía de receptores y funcional e hibridación <i>in situ</i>	●			●		
Desarrollo de estrategias de ARN de interferencia <i>in vivo</i>	●	●		●		
Estudios genéticos incluyendo farmacogenómica e interacción genes-ambiente	●	●	●	●	●	
Técnicas electrofisiológicas: registro de actividad	●			●		



Acciones en marcha



Acciones en planificación

Nuestra **Cartera de Servicios**



Depresión



Esquizofrenia



T. Bipolar



Innovación
Terapéutica



Niño y
Adolescente

Trastornos
Psicosomáticos,
Ansiedad y
Control de
Impulsos

	Planes de salud y práctica clínica						
Desarrollo de guías de práctica clínica, estudios de buenas prácticas	●	●	●	●		●	●
Desarrollo de planes de envejecimiento y atención a pacientes crónicos	●	●	●	●			●
Proyectos orientados a la optimización de procesos asistenciales/mejoras organizativas	●	●	●	●		●	●
Soporte en procesos de compra pública innovadora	●	●	●	●			
	Formación						
Organización de acciones formativas	●	●	●	●	●	●	●
Realización de doctorados, doctorados industriales, prácticas en grupos CIBERSAM	●	●	●	●	●	●	●
Desarrollo de herramientas de formación <i>online</i>	●			●			



Acciones en marcha



Acciones en planificación

Nuestra **Cartera de Servicios**



Plataforma de ADN



Neuroimagen



Bases de datos Comunes: GRIDSAM



Biblioteca de Instrumentos en Salud Mental y Discapacidad



Banco de Cerebros

Ensayos Clínicos

Técnicas y Servicios	Plataforma de ADN	Neuroimagen	Bases de datos Comunes: GRIDSAM	Biblioteca de Instrumentos en Salud Mental y Discapacidad	Banco de Cerebros	Ensayos Clínicos
Procesamiento de neuroimágenes		●				
Soporte técnico para instalación de herramientas de procesamiento		●				
Creación y desarrollo de nuevas herramientas de neuroimagen		●				
Consultoría sobre métodos de análisis y cuantificación de imagen		●			●	
Soporte para la gestión de proyectos de investigación colaborativos			●			
Análisis toxicológico en tejido cerebral					●	
Determinación de calidad de muestras					●	
Apoyo en procedimientos técnicos empleados para extracción, almacenamiento y gestión de muestras de ADN	●				●	
Apoyo metodológico en el diseño de estudios y proyectos de investigación en Salud Mental				●		
Reclutamiento de pacientes para ensayos clínicos						●
Realización de ensayos clínicos en Salud Mental y asesoramiento metodológico						●

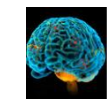
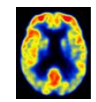


Acciones en marcha



Acciones en planificación

Nuestra **Cartera de Servicios**



Plataforma de ADN

Neuroimagen

Bases de datos Comunes: GRIDSAM

Biblioteca de Instrumentos en Salud Mental y Discapacidad

Banco de Cerebros

Ensayos Clínicos

	Acciones en marcha					
Acceso a información y muestras						
Acceso a bancos de muestras de pacientes y controles	●				●	
Cuestionarios e instrumentos de medición en Salud Mental				●		
Imágenes para análisis cuantitativo		●				
Adquisición de imagen animal		●				
Acceso a información sociodemográfica, clínica y de investigación			●			
Formación						
Acciones formativas		●		●	●	
Realización de estancias de formación		●			●	

Colaboraciones de I+D+i

- Innovación en medicamentos
- Innovación en técnicas diagnósticas
- Tecnologías de imagen
- Desarrollo tecnológico
- Evaluación de productos sanitarios
- Registros
- Desarrollo de software
- Webs, apps

Colaboración con el SNS

- Planes de salud/salud mental
- Mejoras organizativas y de procesos
- Informes de posicionamiento
- Evaluación económica
- Guías de práctica clínica y buenas prácticas

Colaboración en acciones formativas

- Alianzas con universidades
- Colaboración con hospitales
- Colaboración con otros CIBER y RETICS
- Patrocinio de cursos, jornadas, workshops etc.

Oportunidades de Patrocinio

- Congresos
- Cursos
- Máster
- Estancias
- Cátedras
- Workshops
- Jornadas
- Seminarios
- Guías de práctica clínica
- Libros
- Campañas de sensibilización
- Informes de transferencia

Mecenazgo CIBERSAM

Si desea colaborar con el mantenimiento de las actividades de CIBERSAM, puede realizar una donación a través de nuestra página web

www.cibersam.es

Puede colaborar con CIBERSAM contribuyendo a la financiación de:

Mecenazgo



Actividades generales CIBERSAM

- Grupos de investigación
- Programas científicos
- Líneas de investigación



Difusión

- Difusión de resultados científicos y asistenciales
- Eventos
- Campañas en medios



Formación

- Máster
- Cursos
- Estancias y movilidad de investigadores



ciber

Centro de Investigación
Biomédica en Red



GOBIERNO
DE ESPAÑA

MINISTERIO
DE ECONOMÍA
Y COMPETITIVIDAD



Instituto
de Salud
Carlos III

cibersam

**Centro de Investigación
Biomédica en Red (CIBER)**



Unión Europea

Fondo Europeo
de Desarrollo Regional
"Una manera de hacer Europa"

C/ Monforte de Lemos 3-5
28029 Madrid

www.ciberisciii.es

www.cibersam.es

Nuestras capacidades

El Centro de Investigación Biomédica en Red (CIBER) es un consorcio dependiente del Instituto de Salud Carlos III (Ministerio de Economía y Competitividad). El CIBER en su Área Temática de Salud Mental (CIBERSAM) está integrado por **23 grupos de investigación en psiquiatría, neurociencias y otras disciplinas relacionadas con la Salud Mental.**

Acceso a 23 grupos de investigación clínicos y básicos, de excelencia, en Comunidades Autónomas

En 19 centros de investigación de excelencia.

450 investigadores: 289 investigadores adjuntos, 54 asociados de investigación y 83 empleados de investigación.

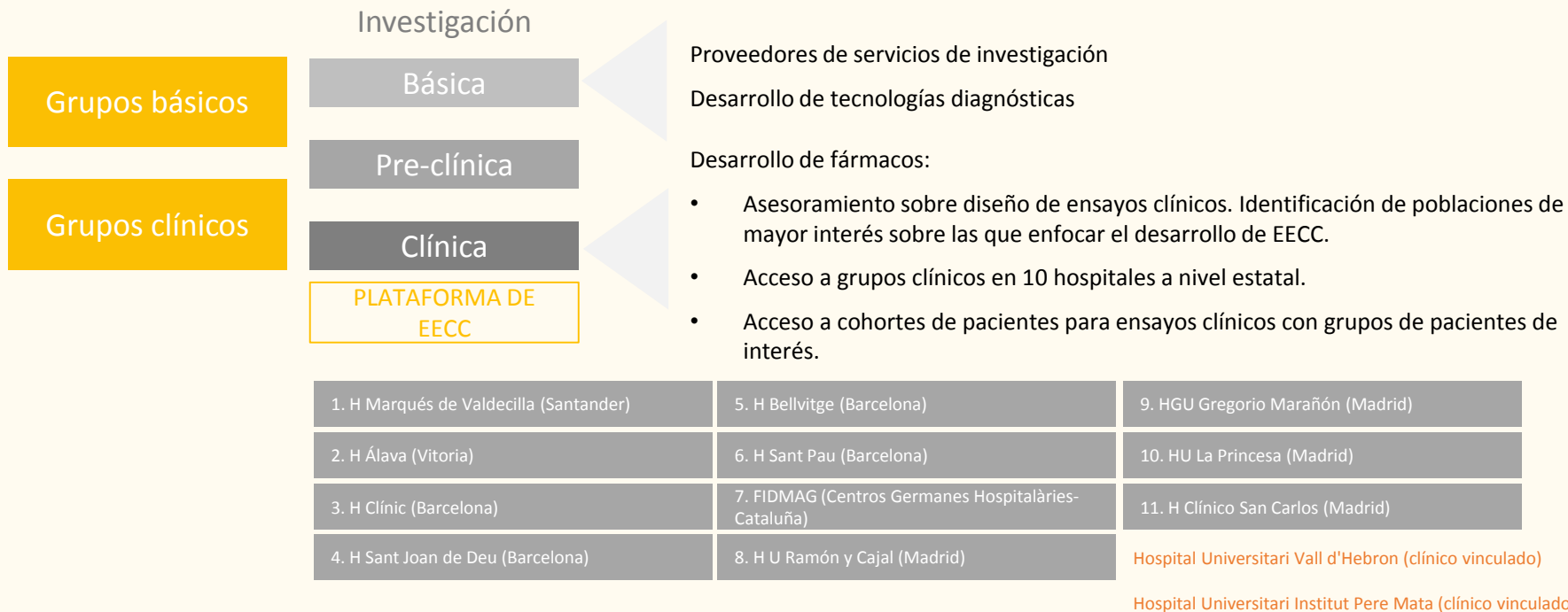
CIBERSAM cuenta con **5 plataformas transversales** que cuentan con equipamiento y personal altamente especializado.

- Plataforma de ADN**
Coordinador Dr. Celso Arango
- Neuroimagen**
Coordinador Dr. Manuel Desco
- Banco de Cerebros**
Coordinador: Dr. José Javier Meana
- Bases de Datos Comunes: GRIDSAM**
Coordinador : Dr. Julio Sanjuán
- Biblioteca de Instrumentos en Salud Mental y Discapacidad**
Coordinador: Dr. Josep María Haro

En planificación **Plataforma de Ensayos Clínicos CIBERSAM**



Nuestras capacidades



ACCESO A GRUPOS DE EXCELENCIA

Grupos seleccionados de forma competitiva y evaluados en base a exigentes criterios de calidad científica.

LIDERAZGO CIENTÍFICO Y ASISTENCIAL

Liderazgo en la definición de prioridades de I+D e innovación asistencial, protocolos clínicos etc.

PLATAFORMA DE ENSAYOS CLÍNICOS CIBERSAM